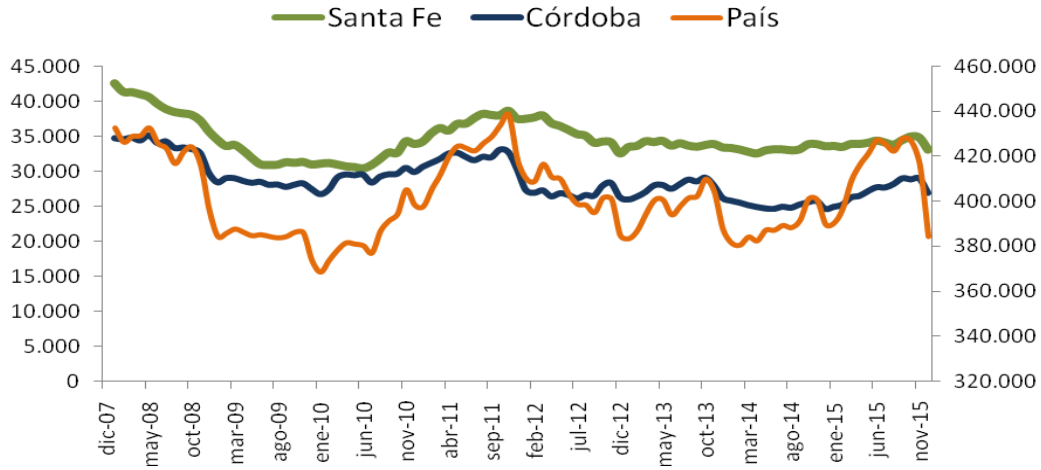




EMPLEO DE LA CONTRUCCION

Evolución del empleo de la construcción. Años 2007 a 2015.



Fuente: Departamento de Estudios de GRUPO EDISUR en base a IERIC.



EMPLEO DE LA CONSTRUCCIÓN – CIERRE 2015

- En el mes de diciembre, se modificó la dinámica referida al empleo sectorial. Tal es así que, mientras que en Noviembre el 84% del país presentaba subas del nivel de empleo, en diciembre, dicha cifra alcanza apenas el 35% (son tan sólo 9 jurisdicciones las que se sitúan por sobre el nivel observado 12 meses antes).
- En el último mes del año 2015 el sector ocupó a más de 380.000 trabajadores, cifra levemente inferior a los valores de ocupación obtenidos en el mismo mes del año 2014. Sin embargo, en términos acumulados, el año 2015 finalizó con una ocupación del sector de la construcción 6,5% superior al acumulado del año previo.
- Respecto del mes de noviembre del mismo año, el empleo registró una baja en diciembre en todas las regiones del país. Para el agregado nacional, el descenso superó el 7% intermensual.

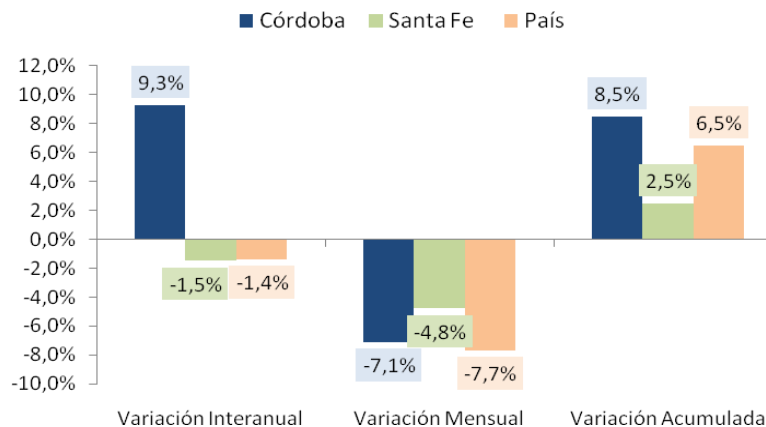


EMPLEO DE LA CONSTRUCCIÓN

Evolución del empleo del sector de la Construcción. Córdoba.

| Componente | Dic. 2015 |
|----------------------|-----------|
| Variación Interanual | 9,3% |
| Variación Mensual | -7,1% |
| Variación Acumulada | 8,5% |

Evolución del empleo del sector de la Construcción. Córdoba, Santa Fe y País.



Fuente: Departamento de Estudios de GRUPO EDISUR en base a IERIC.



EMPLEO DE LA CONSTRUCCIÓN - CÓRDOBA

- A diferencia del desempeño nacional, en el mes de diciembre, mejoró la ocupación del sector de la construcción en Córdoba 9,3% respecto del mes de diciembre de 2014. El empleo del sector en la provincia alcanzó para el mes de diciembre los 27.000 trabajadores.
- Respecto a la cantidad de trabajadores ocupados por el sector en el mes de noviembre de 2015, en diciembre se presentó una baja en Córdoba del 7,1%. Dicha caída fue menor a la baja nacional, aunque se encontró por encima de la evolución del empleo en Santa Fe.
- En términos acumulados, el año 2015 finalizó con un incremento en la cantidad de trabajadores ocupados por el sector de la construcción del 8,5%, siendo una de las pocas jurisdicciones con mejorías en dicho mes.